

## Scopo sanificazione delle superfici

La luce ultravioletta viene in aiuto nella lotta al Coronavirus. Le proprietà germicide degli UVC erano già riconosciute nell'800 e solo nei decenni più recenti sono state comprese appieno, quando si sono effettuati studi che dimostravano come i raggi di lunghezza d'onda pari a 254 nanometri (UV-C) siano in grado di danneggiare i legami delle molecole del DNA e del RNA di virus e batteri.

Studi internazionali \*\* confermano l'efficacia della luce UV-C come soluzione di sanificazione contro diversi tipi di agenti patogeni umani (molte centinaia di batteri e virus, compresi i Coronavirus).

### The purpose of surfaces disinfection

Light can help in the fight against Coronavirus, to be precise ultraviolet (UV) light. The germicidal properties of UV were already recognized in the 19th century, but only in the most recent studies that have been carried out it has been demonstrated how UV rays with a wavelength of 254 nanometers (UV-C) are able to damage the molecules of DNA or RNA of viruses and bacteria.

International studies \*\* confirm the effectiveness of UV-C light as a sanitizing solution against different types of human pathogens (many hundreds of bacteria and viruses, including coronaviruses).



"Come noto, la luce UV-C è un efficace germicida e viene usata per sanificare aria e superfici. La sua pericolosità per l'essere umano è legata, al massimo, a un'eventuale sovraesposizione diretta".

**Prof. Francesco Violante** - ordinario Dipartimento di Scienze Mediche e Chirurgiche - Membro del Comitato Nazionale presso il Ministero della Salute per il coordinamento nazionale delle attività di vigilanza in materia di salute e sicurezza sul lavoro. È uno dei più citati ricercatori italiani nel campo della sicurezza sul lavoro.

**Il posto di lavoro sanificato così come il tavolino dell'hotel disinfettato è da intendersi come il "nuovo lusso".**

"As known, UV-C light is an effective germicide and is used to sanitize air and surfaces. Its danger to humans is linked, at most, to any direct overexposure".

**Prof. Francesco Violante** - full professor of Medical and Surgical Sciences - Member of the National Committee at the Ministry of Health for the national coordination of supervisory activities in the field of health and safety at work. He is one of the most important Italian researchers in the field of occupational safety.

**The sanitized workplace as well as the disinfected hotel table are to be understood as the "new luxury"**



**\*\* CONFERMATO DA** CONFIRMED BY

---



Parere della Commissione Europea Scientific Committee on Health, environmental & emerging risk - SCHEER



[CIE 187:2010 UV-C Photocarcinogenesis Risks from Germicidal Lamps](#)  
CIE (2016) CIE 220:2016 Characterization and Calibration Methods of UV Radiometers.



IUVA (International Ultraviolet Association) Fact Sheet on Covid-19 [www.americanultraviolet.com](http://www.americanultraviolet.com)



IES - International Engineering Society  
[IES CR-2-20-V1](#), Germicidal Ultraviolet (GUV) - Frequently Asked Questions



Rapporto ISS COVID-19 n.25/2020

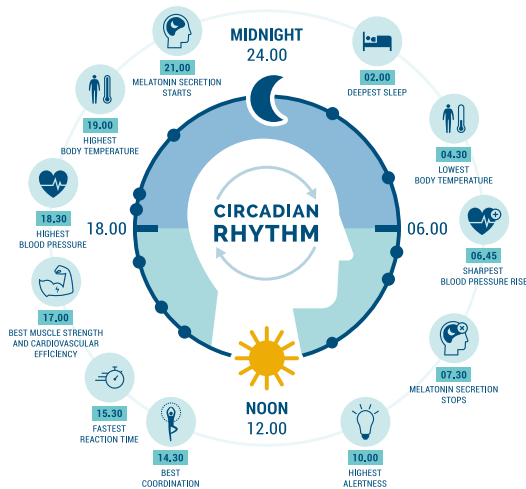
# Funzioni / Functions



## CICLO CIRCADIANO CIRCADIAN CYCLE



## SANIFICAZIONE ARIA AIR SANITIZATION



**Processo ciclo circadiano:** susseguirsi di scenografie con cambio colore/ intensità in modalità subliminale per la coerenza delle funzioni umane in aderenza all'Human Centric Lighting. Il ciclo circadiano luminoso procede in automatico. Sistema di interruzione a bordo per illuminazione adattiva personalizzata.

La collezione Serena può in automatico seguire percorsi temporanei cambiando le dominanti cromatiche della luce emessa. La luce naturale è sempre dinamica, passa per un orario, per una latitudine e per una situazione meteorologica.

**Circadian cycle process:** a succession of sets with colour temperature / intensity change in a vsubliminal mode to follow human functions in adherence to Human Centric Lighting. The luminous circadian cycle proceeds automatically. On-board there is an interruption system for customized adaptive lighting.

The Serena collection can automatically follow temporary paths by changing the dominant colours of the light emitted. Natural light is always dynamic, it passes through time, latitude and weather situations.

**Processo ciclo di sanificazione aria** per trasmissione passante di flusso a conduzione forzata di risalita. Diffusione aria sanificata dal cappello / parabola.

Pensata per essere appoggiata su piani a qualsiasi altezza. Il movimento di aria risulta forzato in chiamata e in rilascio.

Un piccolo vassoio posto ai suoi piedi con un aromatizzatore (polvere o liquido) viene intercettato dal flusso di aria richiamato all'interno della lampada e fuoriesce insieme all'aria pulita profumando anche l'ambiente. Il ciclo di ricambio impiega 45 minuti. Il trattamento aria è completamente innocuo.

**Air sanitization cycle process** for through-flow transmission with forced ascent conduction. Diffusion of sanitized air from the cap / parabola. Designed to be placed on surfaces at any height. The movement of air is forced on call and release.

A small tray placed at his base with a perfumer (powder or liquid) which is intercepted by the flow of the air sucked into the lamp and comes out together with the clean air, also perfuming the environment. The air change cycle lasts 45 minutes. The air purification system is completely harmless.



## SANIFICAZIONE SUPERFICI SURFACE SANITIZATION



**Complesso Sanificazione superfici:** parabola in alluminio medio diffondente per flusso ottico rotosimmetrico per LED in emissione monocromatica Ultravioletta.

### PROTEZIONE su 6 livelli

- 1) accensione della luce UV-C tramite l'azione volontaria con pressione continua di 4 sec. sul touch dedicato o attraverso il comando presente nell'APP dedicata.
- 2) sensore di presenza a microonde a 130°, spazio controllato massimo 8mt. in assenza di ostacoli.
- 3) watchdog da parte del microprocessore che al tentativo di far partire l'UVC controlla il corretto funzionamento del sensore di presenza. In caso di malfunzionamento i led blu continuano a lampeggiare e il processo di sanificazione non parte.
- 4) emissione di luce blue lampeggiante per circa 30 sec. prima dell'accensione del raggio UV-C
- 5) emissione di luce blu continua durante tutta la fase attiva del raggio UV-C
- 6) spegnimento automatico dopo un ciclo di 12 min.

Il ciclo di sanificazione una volta attivato, viene sequenziato in automatico per un massimo di 2 cicli.

**Surface Sanitization Complex:** medium diffusing aluminum parabola for roto-symmetrical optical flow for LEDs in ultraviolet monochromatic emission.

### PROTECTION on 6 levels

- 1) switching on of the UV-C light through the voluntary action with continuous pressure of 4 sec. on the dedicated touch or touching the command on the dedicated APP.
- 2) microwave presence sensor at 130°, maximum controlled space 8mt. in the absence of obstacles.
- 3) watchdog by the microprocessor which checks the correct functioning of the sensor when attempting to start the UVC. In the event of a malfunction, the blue LEDs continue to flash, and the sanitization process does not start.
- 4) emission of blue light flashing for about 30 sec. before the UV-C beam is switched on
- 5) continuous blue light emission throughout the active phase of the UV-C ray
- 6) automatic shutdown after a cycle of 12 min.

Once activated, the sanitizing cycle is sequenced automatically for a maximum of 2 cycles